

КАПИТАНСКАЯ БОЧКА

Когда отъезжаешь подальше от столицы, слово «особняк» начинает звучать слишком «гламурно». Просто хороший бревенчатый дом в скандинавском стиле, компактный снаружи и на удивление просторный внутри. Зачем умножать лишние сущности?

ТЕКСТ *Дмитрий Дмитрокопуло,
Аркадий Коротов*

Детали (внизу)

[01] Размещенные в изящной стойке SolidSteel High End-компоненты (LP, SACD, пред и мощник) словно парят в воздухе.

[02] Юбилейные акустические системы Bowers&Wilkins Signature Diamond уверенно справляются с музыкой различных жанров.

Танцпол (справа)

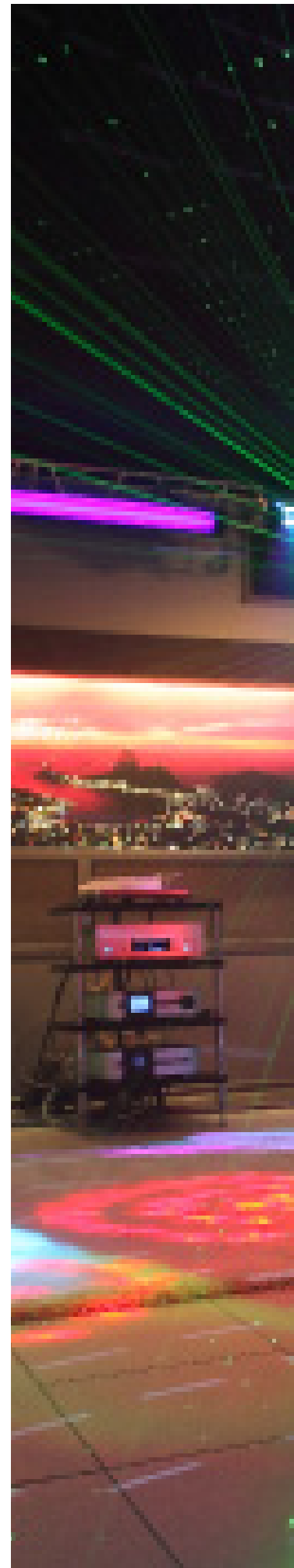
Какие эмоции могут вызвать великолепное живое панно «Огни вечернего Рио-де-Жанейро», концертный звук и потрясающие спецэффекты клубного светового оборудования? Отличное настроение на ближайшие несколько часов обеспечено, а после киносеанса — продолжение.



[01]



[02]





В результате грамотной акустической обработки помещения басы не давят «подiscoтечному».

STEREO

ИНСТАЛЛЯЦИЯ
Загородный дом



[01]



[02]



[03]





*В кинозале
установлены
кресла Home
Cinema Hall
серии Elit,
оснащенные
электроприводами.*

В интерьере — полное торжество принципа «разумной целесообразности» во всем, начиная от планировки, обустройства инженерных сетей и заканчивая очень уютным персональным кинозалом. Специалисты компании Home Cinema Hall (HCH) предложили заказчику проект домашнего кинотеатра «под ключ»: разработали полный комплект чертежей и другой документации, подобрали оборудование и мебель (вплоть до аксессуаров интерьера) и осуществили так называемый «шеф-надзор». По-

следнее означает, что на некоторые виды работ хозяин нанимал своих знакомых мастеров. Кроме ДК (~30 м²) на цокольном этаже коттеджа клиент пожелал организовать еще две независимые развлекательные AV-зоны: смежная с кинозалом комната предназначена для музыкального прослушивания и проведения дискотек. В другом помещении мы увидели великолепно оборудованный тренажерный зал, в котором можно покрутить педали под любимые музыкальные композиции. Однако вернемся к описанию первой комнаты. Элегантные британские колонки Bowers&Wilkins Signature Diamond, выпущенные ограниченной партией к очередному юбилею компании-производителя, удивительно органично вписались в интерьер дискотеки, а увенчала диджейский набор новая «вертушка» Clearaudio Performance Second Edition с ММ-картриджем Maestro. Впрочем, виниловый проигрыватель с роскошным акриловым диском, классическим карбоновым тонармом и алмазной иглой реально настраивает на вдумчивое «переслушивание» уникальной коллекции пластинок, в которой ограниченные издания собирались по всему миру. Но в нужный момент комната превращается в концертный танцпол со всей необходимой атрибутикой: стробоскопы, юпитеры, лазеры, дымогенератор и т.д. Конечно, танцуя в разноцветных сполохах, вряд ли кто-нибудь догадывается, что первоначальный периметр помещения слегка уменьшился за счет профессионально сделанной акустической обработки стен, минимизировавшей отражающий эффект плиточного пола. В результате басы не давят «поддискотечному», а воспринимаются исключительно комфортно.

После танцевального марафона нужно перевести дух. Кинотеатр расположен рядом, за дверьми фальштамбура, глубина которого почти метр (необходимое условие звукоизоляции хорошего зала). Открывая одну за другой двери, постепенно осознаешь, чтоходишь в другой необыкновенный мир, и сейчас начнется магия. В интерьере помещения тут и там встречается созвучная сердцу морская тематика (хозяин дома — офицер флота в отставке); дизайн воплощен в практику с необычайной скрупулезностью, хотя для звука он вторичен. Первую скрипку здесь играет первоклассная техника, вторую — профессиональная акустическая обработка всех поверхностей зала.

Концепция организации кинозала заключается в скрытом размещении акустических систем и AV-оборудования, за исключением видеопроектора и ПДУ. По критериям компании HCH, данный кинозал имеет типичные размеры, но функционал и технические характеристики оборудования класса High End. Все-таки сочетание профессиональных мониторов Genelec 1034B с объективно одним из лучших в мире активным сабвуфером — это «страшная» сила, причем для кинотеатров существенно больших габаритов. Рабочий уровень звукового давления 3-полосных гигантов составляет 123 дБ при мощности 400 Вт, а киловаттный сабвуфер HTS6 одноименной марки качает басы от 19 Гц на таком же рабочем уровне — сочетание практически идеальное. Недаром большин-



[04]



Кинозал (слева сверху)

Детали (слева внизу)

Управление всем кинотеатральным оборудованием и освещением (несколько различных сценариев) осуществляется с помощью сенсорной ЖК-панели Elan Via! 70 и модуля управления Litetouch Scenario 08-8302. В первом ряду имеется центральная консоль со встроенным охлаждаемым баром.

[01] В качестве колонок боковых и тыловых эффектов в системе ДК задействованы три пары 2-полосных активных мониторов Genelec HT210.

[02] Весьма реалистичное и контрастное изображение с натуральной цветопередачей обеспечил 3-матричный DLP-проектор SIM2 C3X.

[03] Главная электроника ДК — Blu-ray-проигрыватель Lexicon BD-30 и AV-процессор Classe CT-SSP установлены в нише под AC левого фронтального канала.

[04] Лишь студийные активные 3-полосники Genelec 1034B смогли полностью удовлетворить взыскательный слух заказчика.

УСИЛИТЕЛЬ

За «яркий» разогрев установленных в тренажерном зале полочных колонок B&W 805 отвечает ламповый интегральный стереоусилитель Primalune ProLogue Classic Integrated Amplifier.



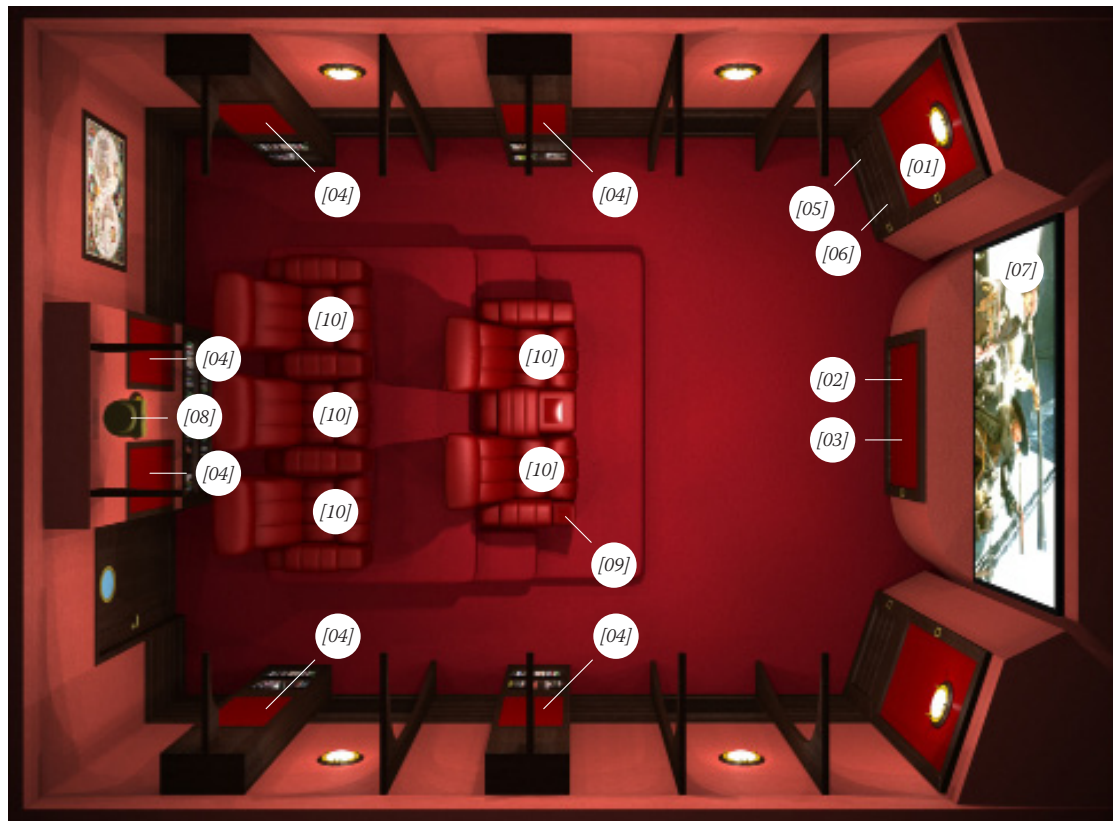
ство знаменитых студий звукозаписи в Европе и США оснащены именно этими системами. Однако корректная работа студийных мониторов возможна лишь в акустически подготовленных помещениях; попытка же использовать данную акустику в «обычном» помещении даст совсем не тот результат. Проблема заключается в излишней реверберации (послезвучании) баса — стандартные отделочные материалы на низких частотах обладают почти нулевым коэффициентом поглощения звука. Ситуация усугубляется резонансными свойствами самого помещения («стоячие волны» по трем координатам). Поэтому в принципе хороший бас становится гулким, навязчивым и «долгим», реверберация на басах может достигать 6–8 с, что недопустимо много. Решить задачу можно лишь с помощью специальных звукопоглощающих конструкций. Именно такая объемная структура расположена за фронтальной фальшстенной «морского» кинозала. Специалисты HCN руководствовались собственными критериями ревербераций, выработанными с учетом опыта и на основе известных положений и сертификатов THX. При коррекции свойств кинозала на остальных частотах работают точно такие же логика и критерии, но поглощать средние и высокие частоты до необходимого уровня уже значительно легче. Неотъемлемой частью проекта также было применение в структуре фальшстен и подвесного потолка специальных звукопоглощающих модулей, которые разрабатывались конкретно под данное помещение. Панели эффективно поглощают (спец. термин absorption) и рассеивают (спец. термин scattering) звуковые волны во всем слышимом диапазоне, выводя время реверберации кинозала в сравнительно узкий коридор со средним значением порядка 250 мс.

Когда мощные океанские волны штурмуют береговой маяк и обрушиваются девятым валом на кажущийся совсем хрупким военный корабль (впечатляющая киноновинка «Oceans» Жака Перрена — создателя «Птиц» и «Микрокосмоса»), в кинозале возникает натуральный звуковой шторм! Поразительный эффект присутствия: еще секунда — и нас смывает за борт. Мощнейшие, четко артикулированные, исключительные по качеству басы пронизывают каждого зрителя насквозь, а уютные кресла синхронно вздрагивают от ударов низкочастотных фронтов, словно под действием «бас-шейкеров». Но никаких фокусов! На музыкальных записях, особенно Live-формата, плотный многоканальный звук встает стеной, и живо ощущается реальное концертное звучание ударной «бочки». **■**

Детали (на странице справа)

[01] Разумеется, прогресс и гармоничное сочетание спортивных упражнений с качественным звуковым сопровождением (AV-система в тренажерном зале) не вызывают никаких сомнений.

[02] Акустическая обработка спортзала (отделка стен пробковыми панелями и подвешивание корректирующих плит к потолку) весьма эффективно раскрыла мощный потенциал Hi-Fi-компонентов.



Экспликация оборудования (на плане показан кинозал)

- [01] Genelec 1034B фронтальные АС
- [02] Genelec 1034BCE колонка центрального канала
- [03] Genelec HTS6 активный сабвуфер
- [04] Genelec HT210 акустика боковых и тыловых эффектов, 3 пары
- [05] Classe CT-SSP AV-процессор
- [06] Lexicon BD-30 Blu-ray-проигрыватель
- [07] Vutec Vision 123" стационарный натяжной экран

[01]



[02]



[08] SIM2 C3X
видеопроектор

[14] Esoteric X-03 SACD/
CD-проигрыватель

[09] ELAN Via! 70
сенсорная панель
управления

[15] Classe CP-500
предварительный
усилитель

[10] Home Cinema
Hall Elit кресла
с электроприводом,
5 шт.

[16] Classe CA-
2100 оконечный
стереоусилитель

[11] Litetouch Scenario
08-8302 модуль
управления светом

[17] PS Audio
Quintessence сетевой
фильтр

*Комната прослушивания
(дискотека)*

[18] SolidSteel Hyperspike
Junior AV-стойка

[12] B&W Signature
Diamond 2-полосные
акустические системы

Тренажерный зал

[19] B&W 805 полочные
акустические системы

[13] Clearaudio
Performance SE
виниловый
проигрыватель

[18] Primaluna ProLogue
Classic интегральный
усилитель